

Martí Lloret Riera

Els processos geològics externs i els seus impactes i riscos per la societat. Presa de decisió sobre la viabilitat d'anar a viure a un terreny al nord de l'Alt Empordà.

ACTIVITAT INTRODUCCIÓ – ELS RISCOS GEOLÒGICS I ELS SEUS AGREUGANTS

Llegiu la vostra targeta. Heu d'agrupar-vos en grups on les targetes estiguin relacionades. Un cop totes i tots ho haguem aconseguit cada grup haurà de fer una representació mímica del risc que li ha tocat. Cada grup explicarà a la resta de la classe perquè s'han unit com a grup. Cada integrant del grup haurà d'explicar que hi ha a la seva targeta.

Els **moviments de vessant o esllavissades** són processos gravitacionals que comporten moviments vessant avall de roca o sòl sota la influència de la gravetat.

La **desforestació** és el procés de desaparició dels boscos i masses forestals, fonamentalment causada per l'activitat humana. Com que la vegetació té funció fixadora del sòl. Cohesiona el substrat. La tala i pèrdua de vegetació pot comportar perills com esllavissades.

Els terrenys amb **pendents pronunciats** solen ser terrenys de molt baixa estabilitat on els sòls generalment es troben poc desenvolupats cosa que es tradueix en perill d'esllavissades.

Pluges intenses prolongades augmenten la inestabilitat del sòl pel pes de l'aigua que s'ha infiltrat i augmenta el risc de desprendiments de terres i rocams al situar-se en zones amb forts pendents.

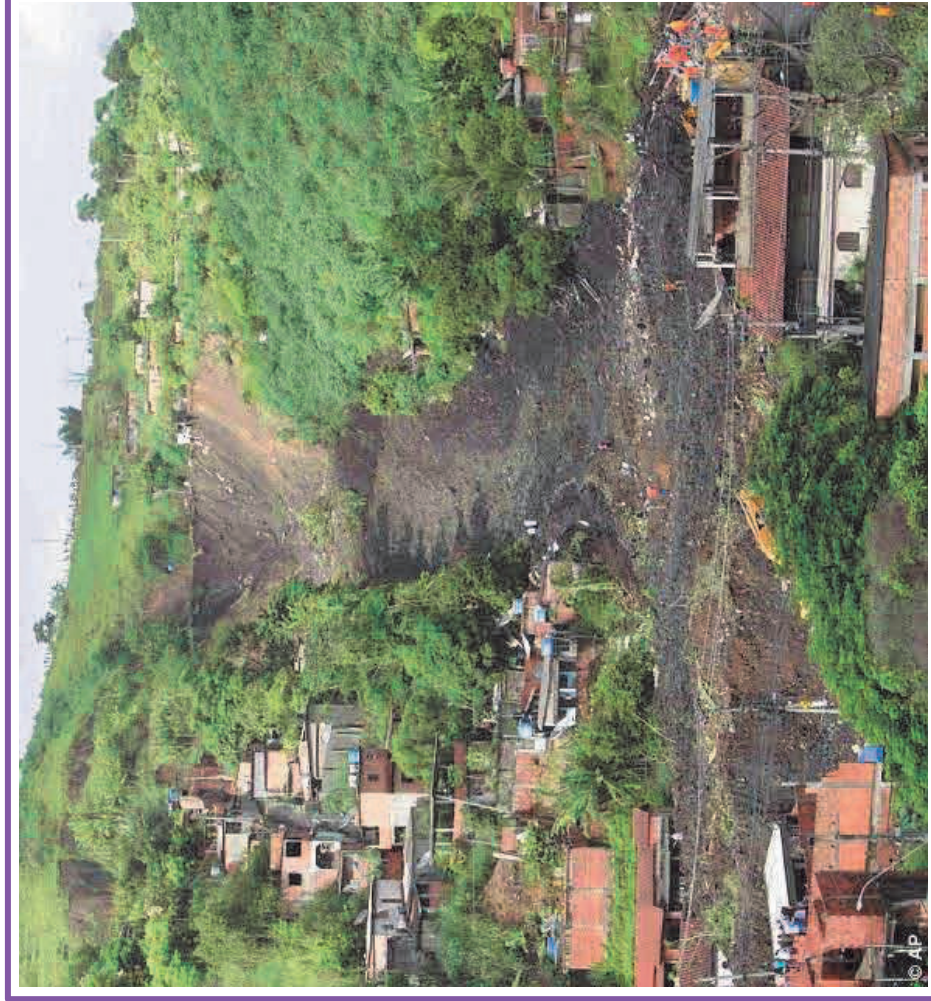
Terratrèmol que sotmet el vessant a moviments que poden desencadenar amb esllavissades.

Excavacions a peu de vessant que generen inestabilitat al vessant i poden traduir-se amb una esllavissada.

Martí Lloret Riera

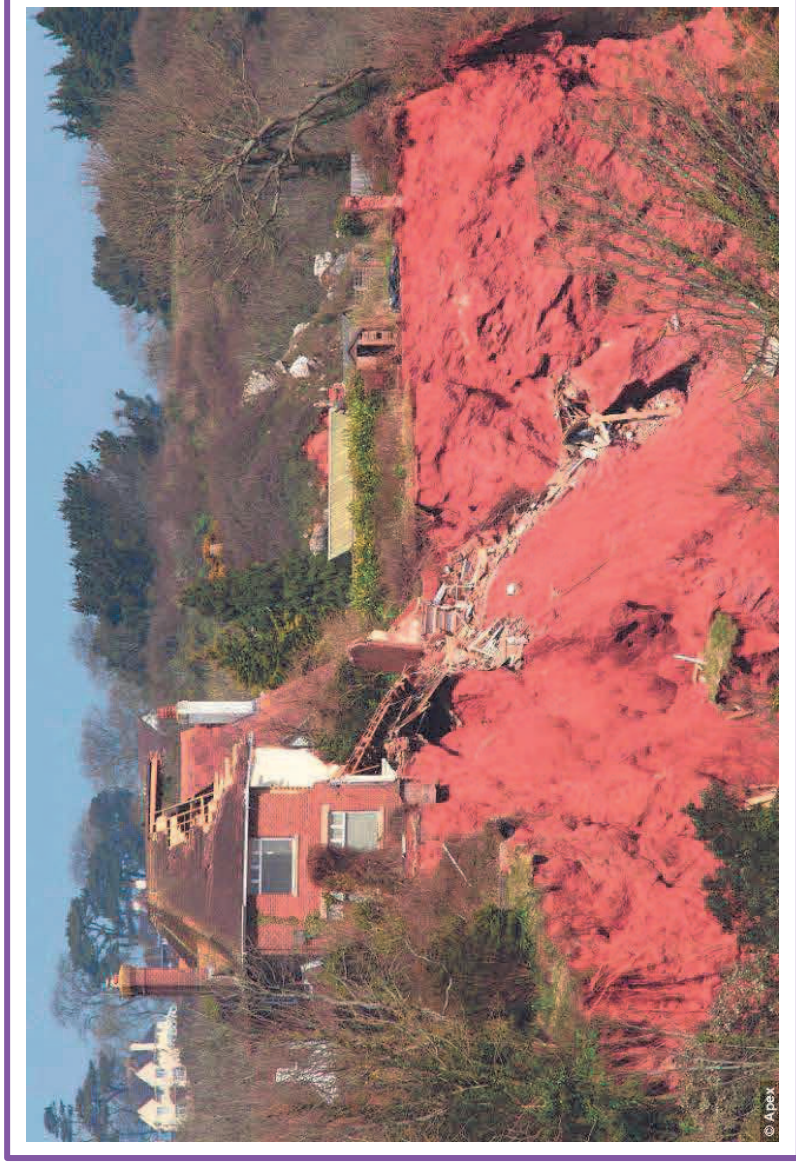
Els processos geològics externs i els seus impactes i riscos per la societat. Presa de decisió sobre la viabilitat d'anar a viure a un terreny al nord de l'Alt Empordà.

Sobrecàrrega de la part superior del vessant que pot fer cedir la vessant i provocar una esllavissada.



Martí Lloret Riera

Els processos geològics externs i els seus impactes i riscos per la societat. Presa de decisió sobre la viabilitat d'anar a viure a un terreny al nord de l'Alt Empordà.



Martí Lloret Riera

Els processos geològics externs i els seus impactes i riscos per la societat. Presa de decisió sobre la viabilitat d'anar a viure a un terreny al nord de l'Alt Empordà.



La **erosió** és el processos de degradació, retirada de materials, i de transformació del relleu i de les roques.

Els **monocultius, la sobrepastura i els incendis** provoquen l'empobriment del sòl, la pèrdua d'estructura i canvis en la textura d'aquest essent molt més susceptible de ser erosionat i degradat.

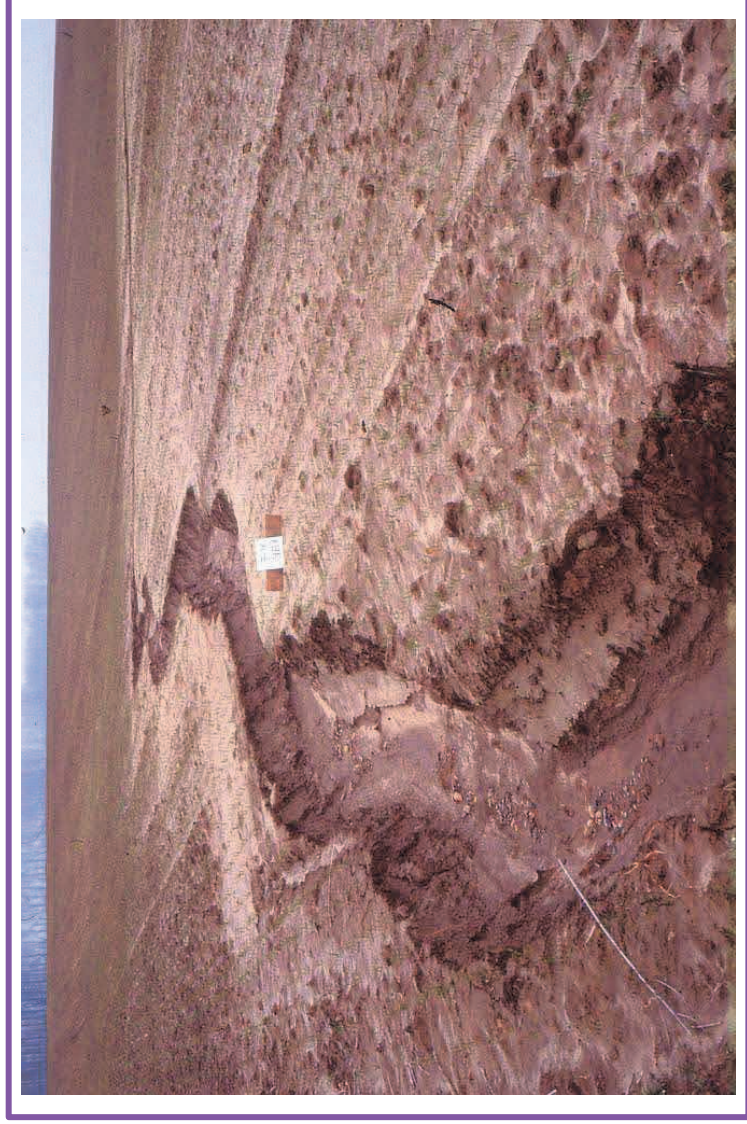
Martí Lloret Riera

Els processos geològics externs i els seus impactes i riscos per la societat. Presa de decisió sobre la viabilitat d'anar a viure a un terreny al nord de l'Alt Empordà.

Quan en un terra empobrit i topa **forts vents** a altes velocitats, les partícules més fines són transportades. Aquestes són arrossegades fins que el vent perd força i no les pot suspendre més. Aquest procés de transport disminueix el rendiment del sòl i facilita la desertificació de la zona.

Les **fortes pluges** erosionen el sòl creant patrons d'erosió que poden suposar una greu deformació del terreny i erosionar-lo severament.

La **desertificació** és la transformació d'una regió en àrida o desèrtica per causa de l'acció humana. Entre les pràctiques que l'afavoreixen hi ha la sobrepastura, els conreus excessivament continuats o en règim de monocultiu exclusiu, els incendis, etc.



Martí Lloret Riera

Els processos geològics externs i els seus impactes i riscos per la societat. Presa de decisió sobre la viabilitat d'anar a viure a un terreny al nord de l'Alt Empordà.



Les **inundacions** són submersions d'una o varies àrees habitualment no cobertes per l'aigua, a causa del desbordament d'un riu, un desglaç de gran magnitud, el trencament d'una resclosa, fortes pluges, entre d'altres.

Els processos geològics externs i els seus impactes i riscos per la societat. Presa de decisió sobre la viabilitat d'anar a viure a un terreny al nord de l'Alt Empordà.

En boscos, camps de cultiu i zones no urbanitzades, quan la pluja cau és aturada pels arbres i més tard s'infiltra al sòl. Quan el sòl ja no pot retenir més aigua, aquesta baixa per la superfície del sòl de manera gradual. Per altra banda, a les zones **urbanitzades**, l'aigua no es pot infiltrar perquè el sòl està cobert i això fa que casi tota l'aigua corri per la superfície. Això, fa augmentar el risc d'inundacions.

L'aigua del desglaç s'infiltra gradualment i en gran part en el sòl. Quan el sòl ja no pot retenir més aigua, aquesta baixa per la superfície del sòl de manera gradual. Per altra banda, a les zones **urbanitzades**, l'aigua no es pot infiltrar perquè el sòl està cobert i això fa que casi tota l'aigua corri per la superfície. Això, fa augmentar el risc d'inundacions.

Les **pluges intenses i desglaç** són aportacions importants d'aigua que poden provocar inundacions.

La **desforestació** és el procés de desaparició dels boscos i masses forestals, fonamentalment causada per l'activitat humana. Com que la vegetació frena l'aigua de pluja al caure fa que els volums d'aigua que arriben al sòl siguin més progressius evitant així grans riuedes.

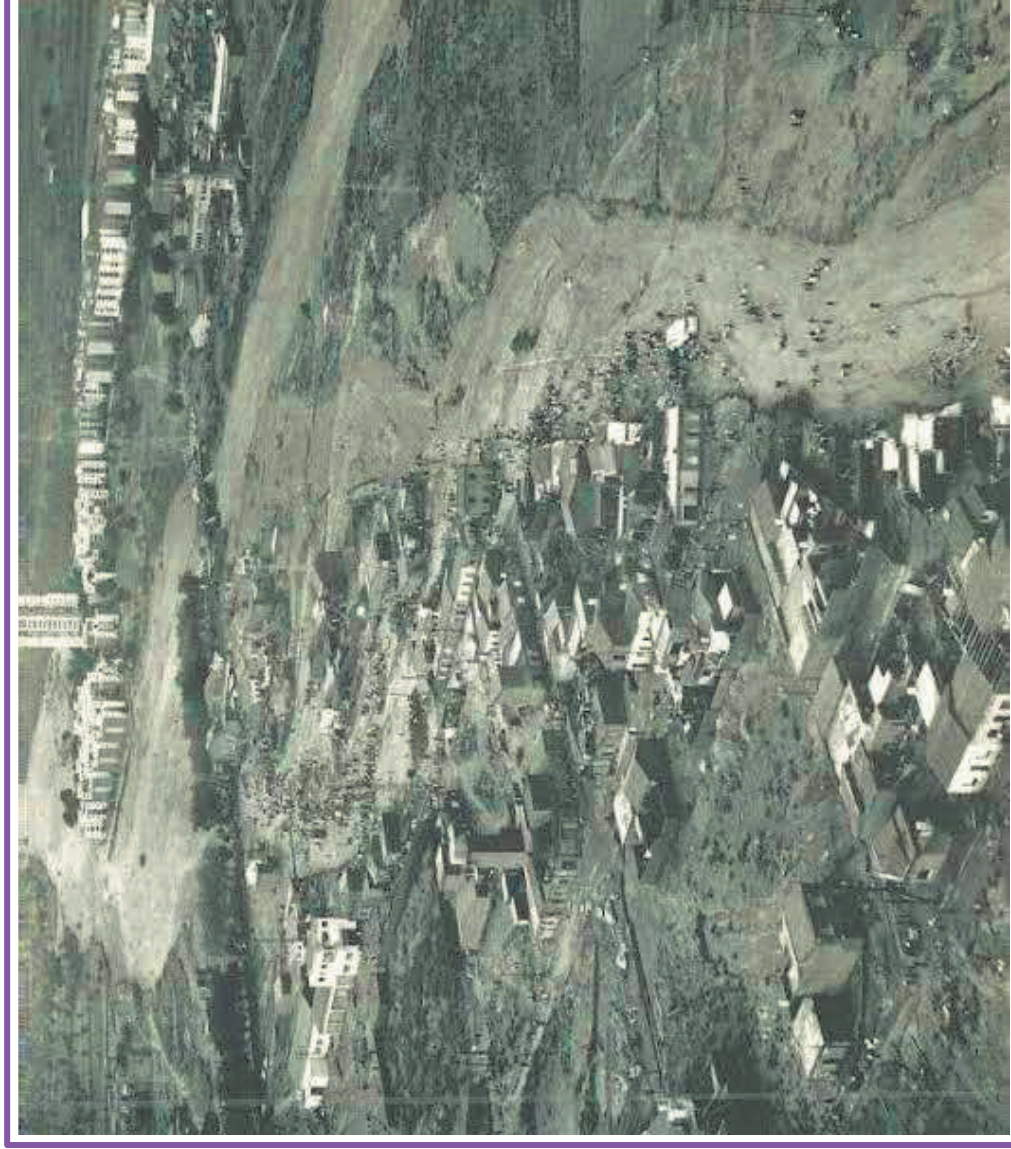
Martí Lloret Riera

Els processos geològics externs i els seus impactes i riscos per la societat. Presa de decisió sobre la viabilitat d'anar a viure a un terreny al nord de l'Alt Empordà.



Martí Lloret Riera

Els processos geològics externs i els seus impactes i riscos per la societat. Presa de decisió sobre la viabilitat d'anar a viure a un terreny al nord de l'Alt Empordà.



Martí Lloret Riera

Els processos geològics externs i els seus impactes i riscos per la societat. Presa de decisió sobre la viabilitat d'anar a viure a un terreny al nord de l'Alt Empordà.

